

Emater **ACONTECE**

Empresa de Assistência Técnica e Extensão Rural - 22 de abril de 2020 - Produzido pela Ascom

UREGI DIAMANTINA



Criatividade em Alta

A ideia de silkar na máscara a logo da Emater foi do técnico João Batista, de Itamarandiba. Uma ideia simples, mas muito criativa, e que personalizou ainda mais o atendimento aos agricultores assistidos pela Empresa.

UREGI CATAGUASES



Solidariedade

Em S.J. Nepomuceno, mulheres e jovens rurais costuram máscaras de tecido. Já foram doadas mais de 100 peças ao hospital local. O grupo Braunarts é orientado pela técnica Cristina Castro e aceita doação de tecidos.

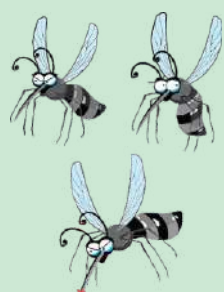
UREGI GUANHÃES



A técnica Nádia Pereira, de Sabinópolis, conta que a equipe continua adaptando os seus métodos de trabalho. Bons exemplos são a criação de um grupo virtual, com agricultores do PNAE, e reuniões com o Conselho Municipal (CMDRS).



Mais uma feira virtual 'bombando' nas redes sociais. Dessa vez, em Itabira. A página da Terra Nossa, no Facebook, está sendo impulsionada pela BES Cibele Moraes, com as mercadorias, os preços e o contato dos produtores. A estratégia está dando certo. Em pouco tempo, o número de pedidos cresceu para a alegria dos produtores da região.



Água parada pode ser foco de dengue

Durante o período de teletrabalho, quando possível, faça inspeções periódicas na sede de sua Unidade. Verifique ralos, recipientes e sanitários e elimine os possíveis focos.

EMATER
Minas Gerais

Produzido pela Ascom
Envie sua notícia:
comunicacao@emater.mg.gov.br