



EMATER

ACONTECE

PRÉ-SERVIÇO

14
Maio
2021

Missão Cumprida

Iniciado no dia 19 de outubro do ano passado e, pela primeira vez, na modalidade on-line, o treinamento inicial dos novos empregados, ou Pré-Serviço, é uma forma de acolhimento aos novos colegas. Mais que uma apresentação dos serviços prestados, dos sistemas de gestão e as metodologias de Ater, a capacitação reforçou a importância do trabalho em equipe e preparou os novos profissionais para o início da carreira na Emater-MG.



EQUIPE DE FORMAÇÃO



Dorinha



Clarissa



Carlos Alberto



Samantha



Alinne



Aloizio Nery



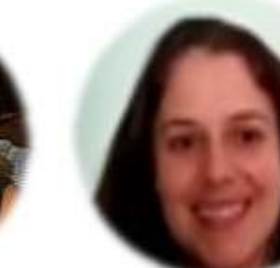
Helena



Leonardo



Marinalva



Débora

Dorinha: Fechando a carreira com chave de ouro

"Nos vimos diante do desafio de identificar estratégias e tecnologias capazes de transformar atividades didáticas presenciais em virtuais. Essa percepção trouxe um sentido de urgência singular para a Equipe de Formação, pois precisávamos compreender o contexto ao mesmo tempo que dávamos forma ao processo - nos qualificando, replanejando as atividades do Pré-Serviço, estruturando o ambiente virtual de aprendizagem, organizando e realizando oficinas preparatórias para os facilitadores, bem como para as Equipes Regionais de estágio de campo. Tudo acontecendo de forma simultânea e com foco na qualidade e nas sucessivas adequações, um aprimoramento permanente".

"Viver esta experiência foi marcante para cada um que de alguma forma fez parte desta inovação. Deixamos um legado: formamos um time de entusiastas que acreditou ser possível utilizar o ambiente virtual para acolher os recém-contratados e apresentar a nossa Empresa por meio da experiência, compromisso e amor dos seus funcionários pelo serviço de ATER".

M^a Auxiliadora Tavares Carvalho, a Dorinha, coordenadora do Pré-Serviço e que se desliga da empresa este mês, pelo PDV, após 40 anos de trabalho..



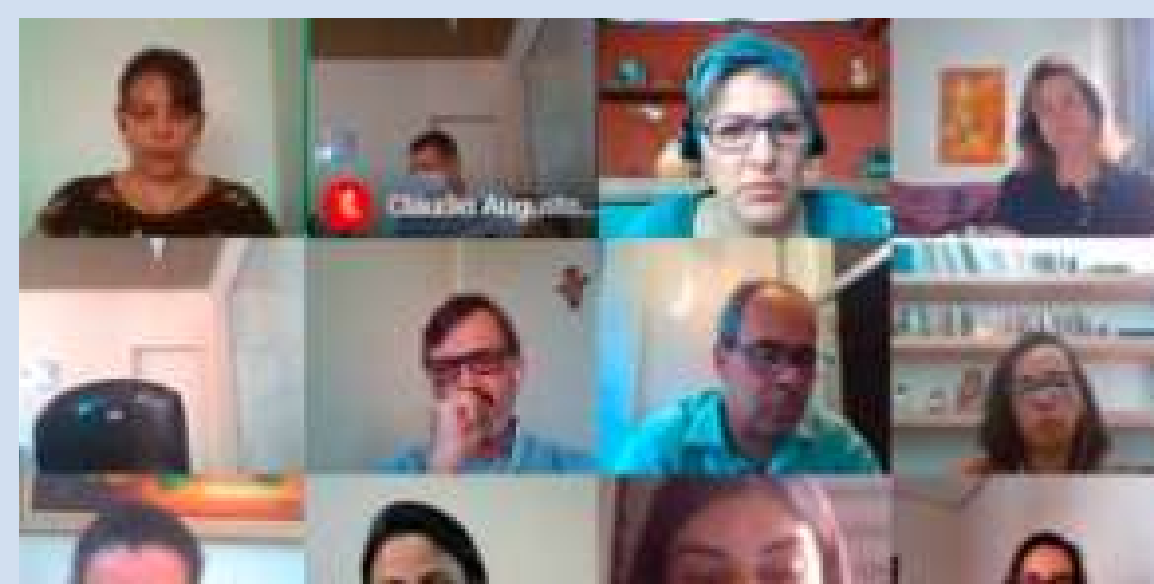
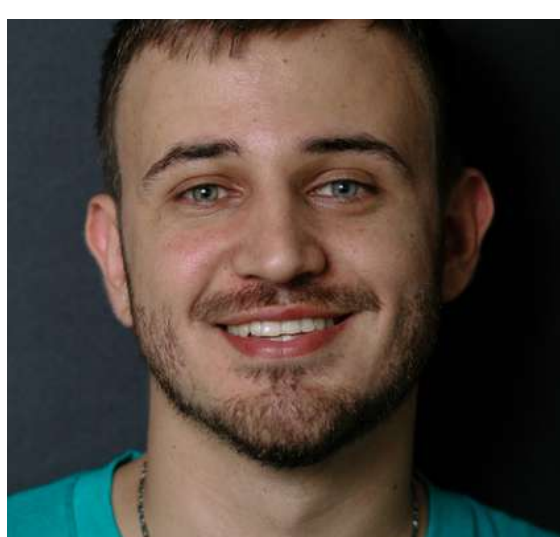
Estágio de Campo

"A confiança que os produtores têm no trabalho da Emater-MG, o espírito acolhedor que TODOS os colegas apresentaram e as inúmeras parcerias para que o trabalho traga bons resultados!" (Impressões Estágio de Campo - Rayanne Souza - 1ª Turma - Regional Sete Lagoas / Funilândia)

"Incrivelmente a Emater-MG é uma das poucas empresas que conseguem associar a tecnologia à interação humana e que, apesar da constante evolução tecnológica, mantém sua essência e utiliza a tecnologia a favor do bem social comum." (Vinícius Rippasati - Regional Uberlândia / Nova Ponte)

"Meu estágio de campo foi de muito aprendizado e interação. No Esloc de Monte Carmelo acompanhei um pouco da rotina administrativa e do trabalho em campo. Visitei uma propriedade de fabricação de queijos artesanais e foi ótimo conhecer um pouco da atividade fim da Emater!" (Mona Rezende - Assist Adm Reg II - Uregi Uberlândia)

"A cada momento me sinto mais empolgado por estar entrando em uma empresa como a Emater-MG e ver o papel que ela desempenha na vida dos mineiros!" (Maycon Braz da Cunha Resende - Assistente Técnico / Ciências Contábeis - Depad)



Preparando a Casa

A equipe multidisciplinar do Pré-Serviço participou de oito oficinas/videoconferências preparatórias. Juntos, profissionais de diversas áreas se uniram para "dar forma" à inovação na Empresa. Para a coordenadora Dorinha Tavares, a equipe deixa um legado. "A experiência confirmou o quanto é importante apostar no trabalho em equipe com profissionais engajados, comprometidos e sentindo-se corresponsáveis pelos resultados da Empresa."

TRILHA DO APRENDIZADO

Com base nas especificidades da área de atuação, a Equipe de Formação repensou a trilha de aprendizado, reconstruindo e aprimorando a programação. A partir daí, foram reprogramadas as atividades virtuais, com ênfase no equilíbrio entre os conteúdos e carga horária.

145

Novos profissionais capacitados

152

Profissionais de todas as áreas na Equipe de Formação (Facilitadores de conteúdo + Diretoria Executiva + facilitadores em Ater+ profissionais no Estágio de Campo)